



PRESENTATION DE L'ETS NORMANDIE

Au 1^{er} janvier 2017

SOMMAIRE



UNE RÉGION PARMIS 15

LA PROXIMITÉ TERRITORIALE ET GÉOGRAPHIQUE

LA DIRECTION

DONS DE SANG ET DONNEURS

**LES PRODUITS SANGUINS LABILES CÉDÉS AUX
ÉTABLISSEMENTS DE SANTÉ NORMANDS**

CHIFFRES CLÉS AU 1^{ER} JANVIER 2017



UNE RÉGION PARMIS 15 RÉGIONS

EFS : établissement unique et découpage territorial

UNE RÉGION PARMIS 15 RÉGIONS

EFS : établissement unique et découpage territorial

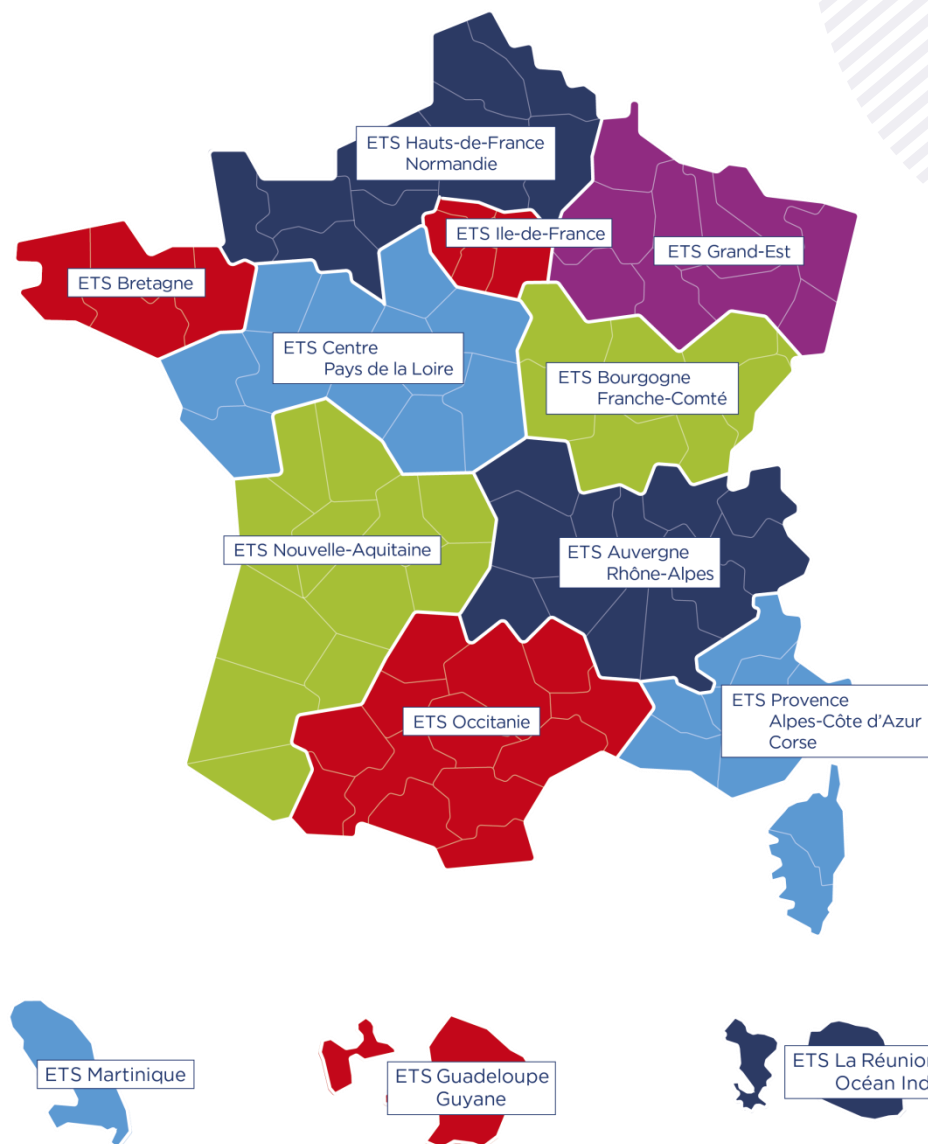
➔ Correspondance entre les régions administratives et les ETS régionaux



A l'exception de :

- La Corse (rattachée à l'ETS Alpes-Méditerranée)
- L'ex-région Poitou-Charentes (rattachée à Centre-Atlantique)
- Les dénominations différentes

CARTOGRAPHIE DES ETS AU 1^{ER} JANVIER 2018





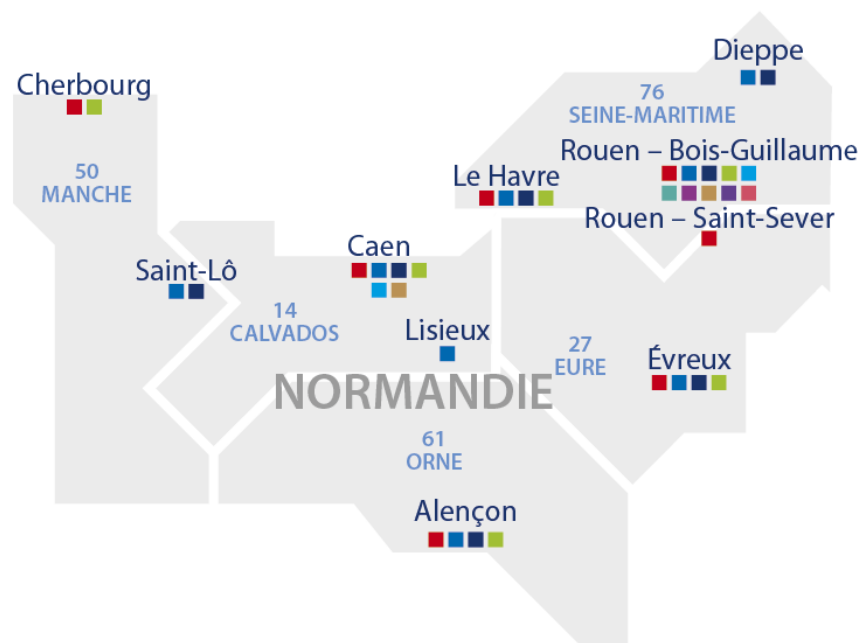
LA PROXIMITÉ TERRITORIALE ET GÉOGRAPHIQUE

L'EFS dans les 5 départements normands

LA PROXIMITÉ TERRITORIALE ET GÉOGRAPHIQUE

L'EFS dans les 5 départements normands

➔ Le maillage territorial de proximité du service public transfusionnel



■ Prélèvements	■ Centre de ressources biologiques
■ Préparation des PSL	■ Thérapie cellulaire
■ Contrôle qualité	■ Histocompatibilité
■ Distribution-délivrance	■ Produits à usage de laboratoire, d'enseignement et de recherche (PLER)
■ Immuno-hématologie clinique	
■ Centre de santé	



LA DIRECTION RÉGIONALE

LA DIRECTION RÉGIONALE

↪ Directeur régional : Dr Rémi Courbil :



↪ Directeur-adjoint : Dr Françoise Hau :



↪ Secrétaire général : Frédéric Hervieu





DONS DE SANG ET DONNEURS BÉNÉVOLES

Chiffres donneurs et collectes 2016

DONS DE SANG ET DONNEURS BÉNÉVOLES

Chiffres donateurs et collectes 2016

↳ Les donateurs

- 87 395 candidats au don présentés dont...
- 15 405 pour la 1^{ère} fois

↳ Les collectes fixes et mobiles

- 8 sites fixes de prélèvements (22,5% des dons collectés)
- 2000 collectes mobiles (77,5% des dons)

↳ Les dons

- 121 353 dons de sang total prélevés
- 19 200 dons de plasmaphérèse
- 4115 dons de cytophérèse (plaquettes)

500

Nombre de dons à collecter chaque jour en Normandie

8,7

Note sur 10 de l'indice de satisfaction donateurs*

* Observatoire des donateurs 2016 – Institut ViaVoice



LES PRODUITS SANGUINS LABILES CÉDÉS

Cessions aux établissements de santé normands 2016

LES PRODUITS SANGUINS LABILES CÉDÉS

Cessions aux établissements de santé normands 2016

➤ Cessions de concentrés de globules rouges

- 104 964 CGR (-4,8% comparé à 2015)
- 78,6% de la totalité des PSL cédés

➤ Cessions de plasma thérapeutique

- 15 011 litres
- 11,2% de la totalité des PSL cédés

➤ Concentrés de plaquettes

- 13 596 concentrés
- 10,2% de la totalité des PSL cédés
- Les mélanges de concentrés de plaquettes (MCPs) représentent 67,8% des plaquettes cédées

78,6%

% de CGR cédés sur la totalité des PSL cédés en Normandie (CGR, plasma thérapeutique, plaquettes)



LE LABORATOIRE DE BIOLOGIE MEDICALE

**LBM unique, 8 sites : Immuno-Hématologie 7 sites
Histocompatibilité 2 sites**

LABORATOIRE DE BIOLOGIE MEDICALE

Activités 2016

↪ Analyses IHE:

- 337 334 dont 345 136 accréditées (91%)
- 16 176 609 B

↪ Analyses HLA :

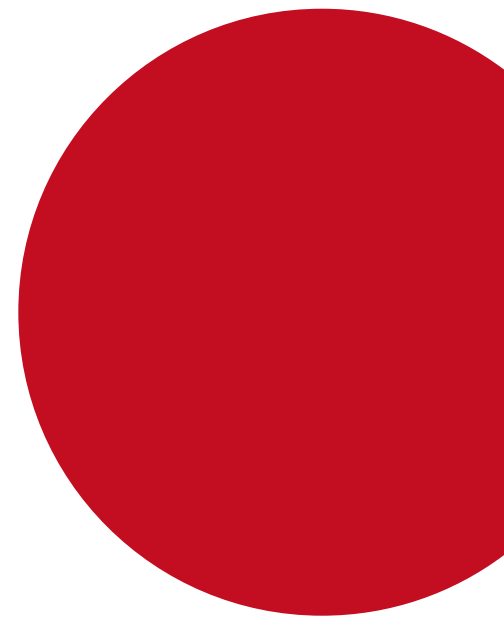
- 23 294 dont 10 583 accréditées (45%)
- 8 911 009 B

111
Collaborateurs



CHIFFRES CLÉS AU 1^{ER} JANVIER 2017

Normandie



CHIFFRES CLÉS AU 1^{ER} JANVIER 2017

Normandie

> **13**

Nombre de sites EFS

> **144 668**

Nombre de poches prélevées

> **133 571**

Nombre de PSL délivrés

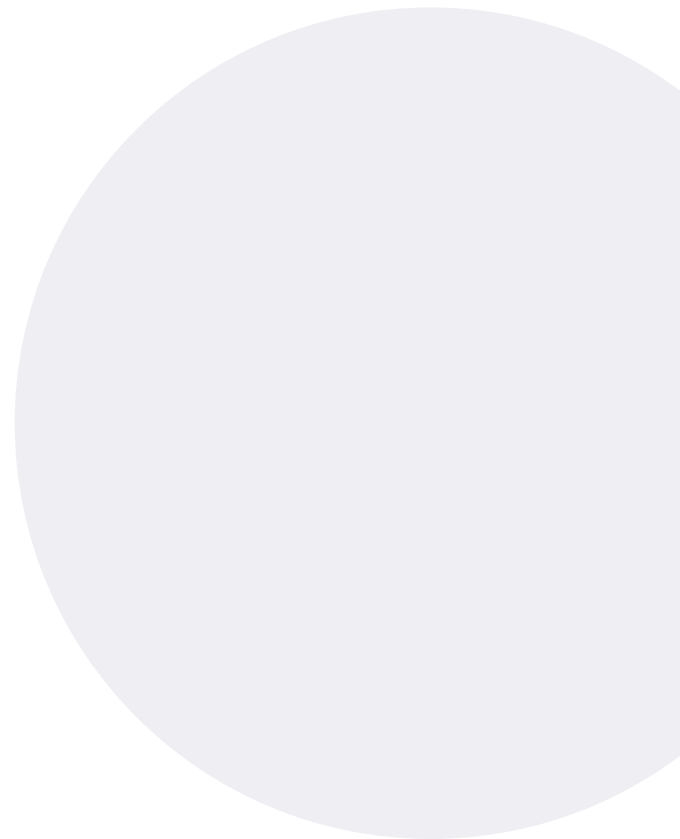
> **27 millions**

Nombre d'analyses de biologie médicales effectuées (nombre de B) : 26 938 000

> **405,8**

Nombre d'emplois en équivalent temps plein (ETS)

Merci de votre attention,



efs.sante.fr