

Journées TACT 10-11 Octobre 2019

**BIENVENUE A ANNECY !...
CÔTÉ VILLE**



Dr Valérie BARLET-EXCOFFIER, Responsable QBD EST, ETS AURA
Dr Dominique LEGRAND, Directrice régionale, ETS AURA

CÔTÉ LAC !...



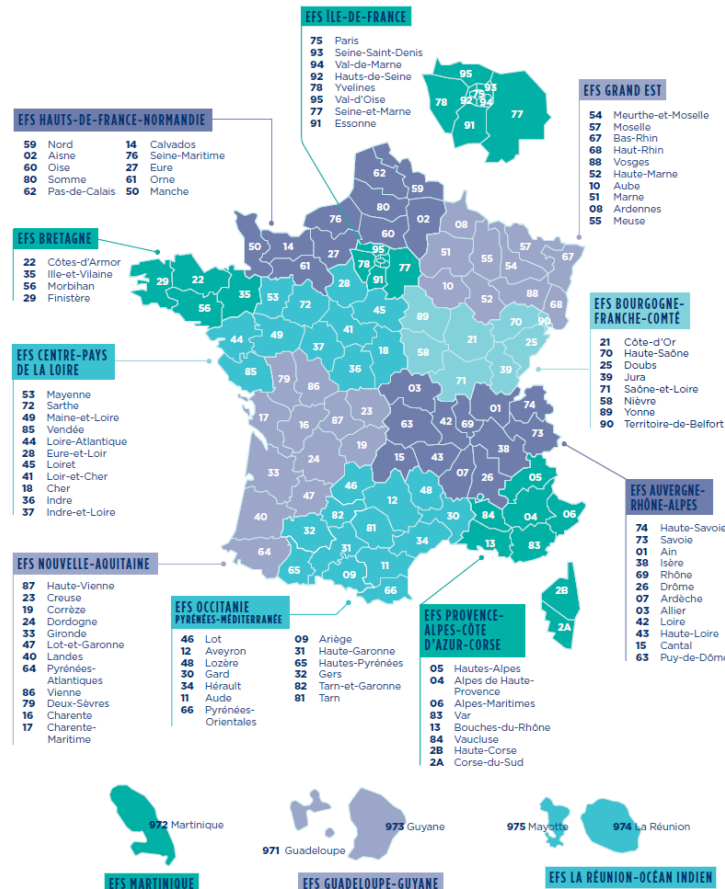


L'ÉTABLISSEMENT FRANÇAIS DU SANG

AUVERGNE RHÔNE-ALPES

L'EFS, OPÉRATEUR CIVIL UNIQUE DE LA TRANSFUSION SANGUINE EN FRANCE

➔ 13 établissements de transfusion sanguine



Auvergne Rhône-Alpes

- 12 Départements
- 27 Sites
- 4 CHU
- 167 ES approvisionnés
- 77 Dépôts de sang
- 4700 Lieux de collectes
- 950 ADSB

L'ETS AUVERGNE RHÔNE-ALPES EST ISSU DU **REGROUPEMENT DES ETS** AUVERGNE-LOIRE ET RHÔNE-ALPES

2014, une réflexion est initiée par le Président François TOUJAS sur l'avenir de l'établissement à travers la préparation du Contrat d'Objectifs et de Performance (COP) 2015-2018.

Un groupe de travail a dressé un état des lieux et fait des préconisations en vue d'harmoniser et d'optimiser l'organisation générale des établissements régionaux.

Avec pour objectifs :

- ✓ Ajustement des contours territoriaux à ceux des territoires de responsabilité des agences régionales de santé (ARS) issues de la réforme territoriale
- ✓ Amélioration de l'efficience - sécuritaire et financière - par la mutualisation, l'harmonisation et le redéploiement des ressources rendues disponibles
- ✓ Homogénéisation de la volumétrie des activités des ETS (population desservie, prélèvements réalisés, PSL délivrés) pour rééquilibrer les périmètres des ETS régionaux

L'ETS AUVERGNE RHÔNE-ALPES EST ISSU DU **REGROUPEMENT DES ETS** AUVERGNE-LOIRE ET RHÔNE-ALPES

Les principaux jalons

2014 : définition de la cible

- ✓ 10 ETS métropolitains
- ✓ Regroupement de RALP et d'AULO pour créer **AURA**
- ✓ Regroupement de ALS, LOCH et Marne/Ardennes pour créer **GEST**
- ✓ Scission de CA et regroupement avec AqLI et PDL pour créer **CPDL** et **NVAQ**
- ✓ Regroupement de NDF et NORM pour créer **HFNO**

2 régions pilotes (cohérence avec les régions administratives) : **AURA** et **GEST**

2015 : travaux préparatoires au regroupement

01 janvier 2016 : Création d'AURA et de GEST

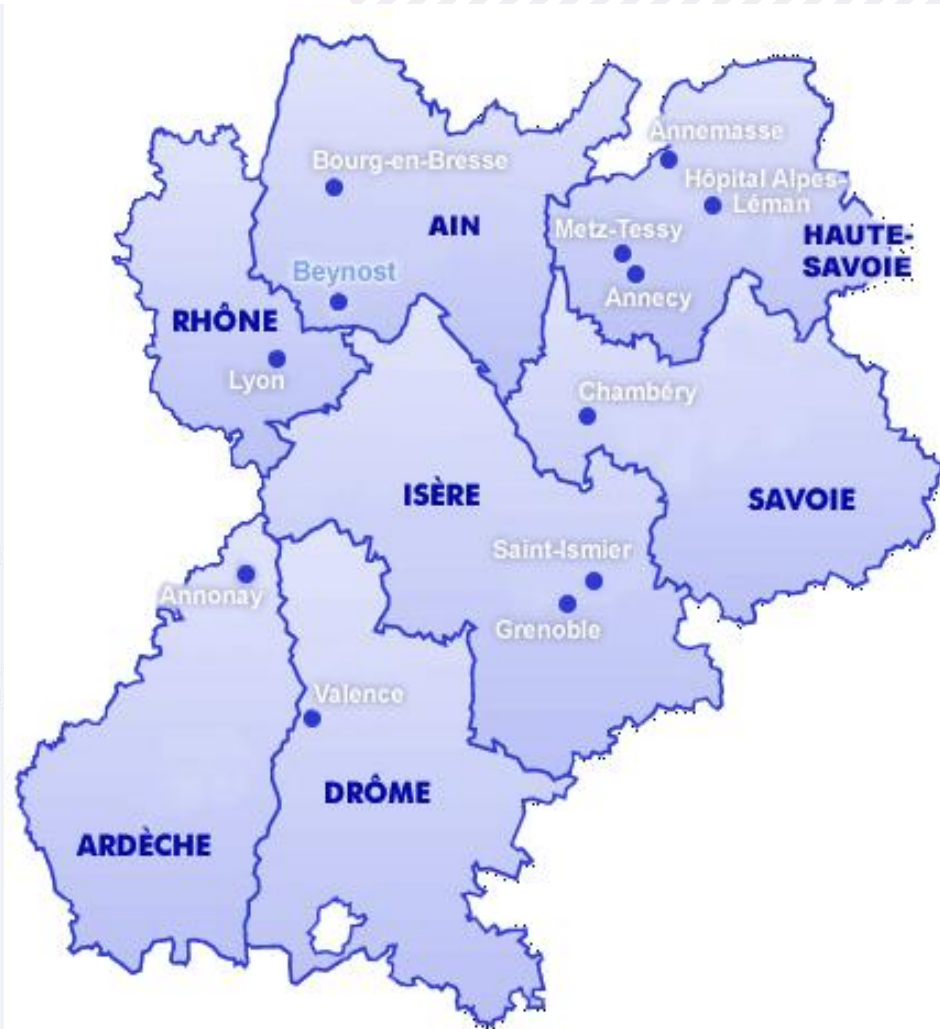
La publication au JO du SOTS le 18 novembre 2015 et l'agrément de l'ANSM du 02 décembre 2015 ont créé l'ETS AURA

L'ETS AUVERGNE RHÔNE-ALPES

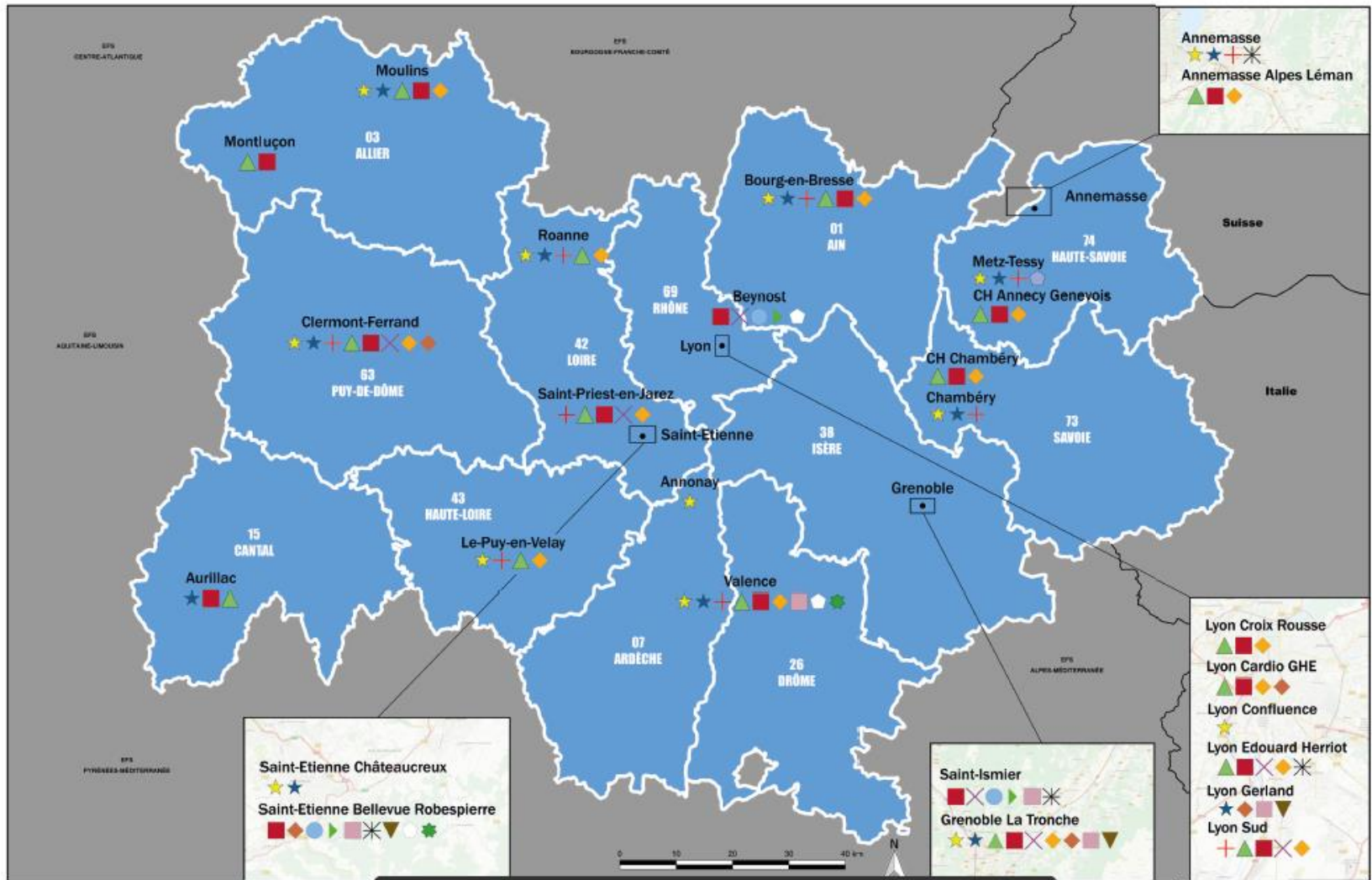
ETS AUVERGNE-LOIRE



ETS RHÔNE-ALPES



L'ETS AUVERGNE RHÔNE-ALPES



- ★ Prélèvements en site fixe
- ★ Prélèvements en équipe mobile
- ✚ Centre de santé
- ▲ Délivrance
- Distribution
- ✕ Transformation
- ◆ Im
- ◆ H

Navigation bar with icons for zoom in (+), zoom out (-), 57,1% zoom level, print, and other navigation tools.

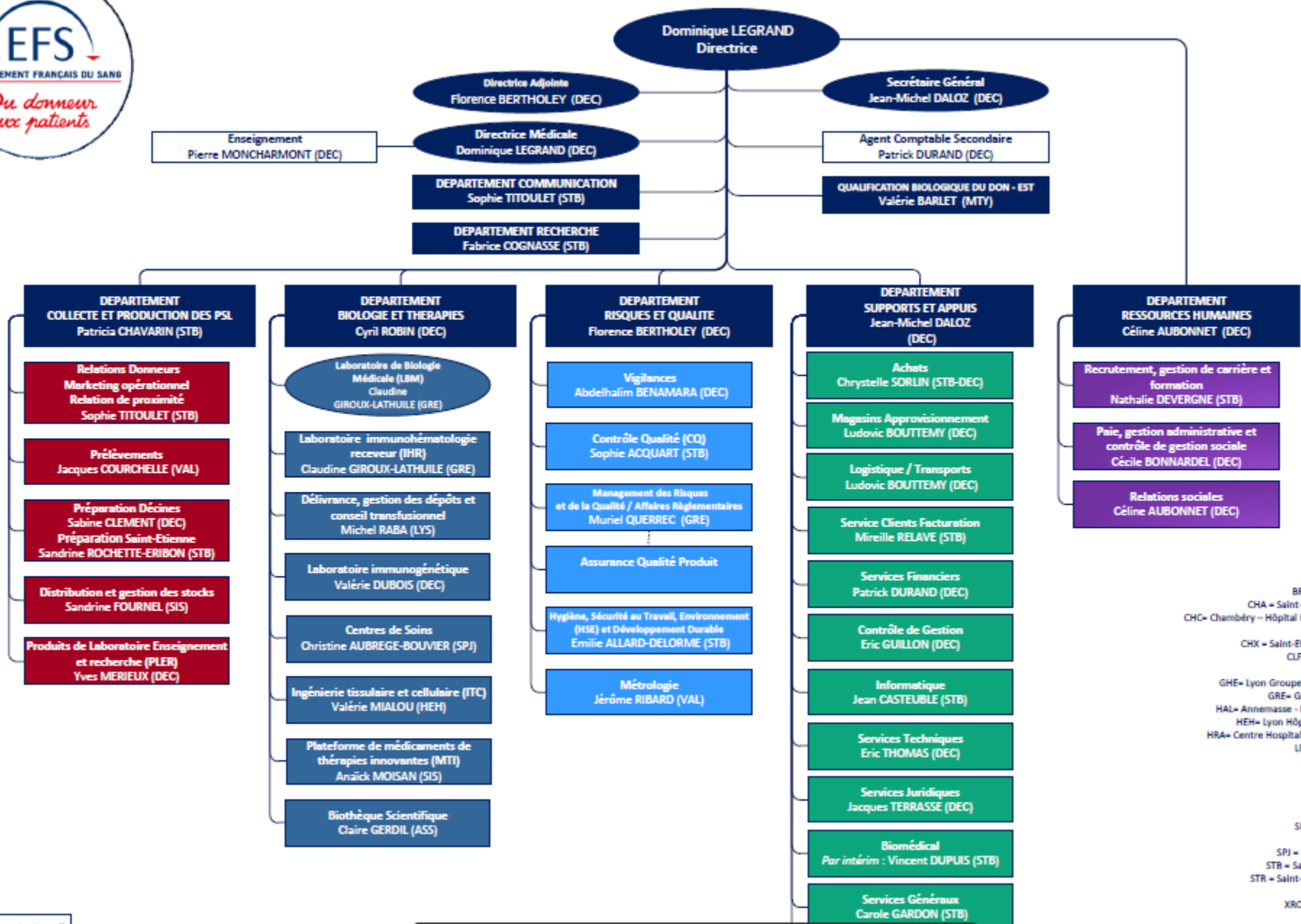
- Lyon Croix Rousse
- Lyon Cardio GHE
- Lyon Confluence
- Lyon Edouard Herriot
- Lyon Gerland
- Lyon Sud





ORGANIGRAMME EFS AUVERGNE-RHÔNE-ALPES - GENERAL

RAA-GEN/SITES-1/2



Structure organisationnelle

Fonction

Navigation: [Fichier] [Imprimer] [Page 1 / 1] [Zoom] [Lien]

BRG =
CHA = Saint-Etienne
CHC = Chambéry - Hôpital M...
CHX = Saint-Etienne
CLF =
GHE = Lyon Groupem...
GRE = Gre...
HAL = Annemasse - Hô...
HEH = Lyon Hôpita...
HRA = Centre Hospitalier...
LPV =

SFC =
SPJ = Sa...
STB = Sain...
STR = Saint-Et...

XRO =
Lien
Lien

* Personnel multi-activités - également affecté à
** Entretien

L'EFS AUVERGNE RHÔNE-ALPES

- ✓ 14 Sites fixes de prélèvement
- ✓ 2 Sites de préparation des Produits Sanguins Labiles
- ✓ 1 Site de Qualification Biologique des Dons : QBD EST
- ✓ 17 Sites de Délivrance
- ✓ 15 Sites d'Immuno-Hématologie, dont 1 laboratoire de génotypage RHD fœtal
 - ✓ RA : 1^{er} LBM unique multi-sites en 2014 (ARS) : périmètre élargi IH/HLA/Immunologie
 - ✓ Fusion des 2 LBM Aulo et RA en avril 2018 > LBM AURA (20 sites)
- ✓ 3 Laboratoires d'histocompatibilité (HLA, immunologie plaquettaire)
- ✓ 10 Centres de soins, dont 1 dédié à l'aphérèse
- ✓ 4 Sites ITC : 2 banques de cellules, 2 banques de tissus, 1 banque d'USP
- ✓ 1 Plateforme MTI (5 plateformes nationales)
- ✓ 1 Biothèque scientifique
- ✓ 2 Laboratoires de métrologie (labos de référence accrédités Cofrac : SE pipettes, Valence T°)
- ✓ 2 Sites de préparation de PLER
- ✓ 3 Equipes de recherche

L'EFS AUVERGNE RHÔNE-ALPES



DECINES

Siège Régional

111, rue Elysée Reclus

CS 20617

69153 DECINES-CHARPIEU Cedex

Tél : 04.78.65.61.61

Siège régional de Lyon Décines

- ✓ **Ouvert en Mai 2017**
- ✓ 10 000 m²
- ✓ 240 collaborateurs (ex sites Beynost, Gerland, SIS)



L'EFS AUVERGNE RHÔNE-ALPES



DECINES

Siège Régional

111, rue Elysée Reclus

CS 20617

69153 DECINES-CHARPIEU Cedex

Tél : 04.78.65.61.61

Siège régional de Lyon Décines

- ✓ Activités Supports et Direction
- ✓ **Préparation des PSL**
- ✓ Prélèvements
- ✓ Distribution
- ✓ Laboratoires HLA
- ✓ CQ
- ✓ PLER
- ✓ Recherche



L'EFS AUVERGNE RHÔNE-ALPES



Les 1200 collaborateurs de l'EFS Auvergne-Rhône-Alpes vous remercient de votre engagement.

LE SAVEZ-VOUS ?



309 322 produits sanguins et **24 487** poches de plasma ont été délivrés aux établissements de santé.



Au-delà du territoire régional, votre générosité nous a également permis de contribuer à l'autosuffisance nationale en produits sanguins : **49 645** concentrés de globules rouges ont été envoyés en régions d'Ile-de-France et de Provence-Alpes-Côte-d'Azur.



107 312 litres de plasma ont été fournis au Laboratoire français du Fractionnement et des Biotechnologies (LFB) pour élaborer des médicaments, essentiels au soin des pathologies graves du sang et du système immunitaire. Ces pathologies concernent chaque année des centaines de milliers de patients. Les besoins sont exponentiels.



39 424 nouveaux donneurs ont contribué à enrichir le fichier d'une multitude de groupes sanguins et phénotypes.

2643 nouveaux profils ont enrichi le registre des donneurs de moelle osseuse.

L'accroissement du nombre de donneurs est indispensable pour remplacer ceux qui atteignent la limite d'âge et répondre aux besoins croissants. Il est également essentiel pour délivrer à chaque patient le produit sanguin le plus adapté à ses caractéristiques immunologiques.



1 don de sang = 3 vies sauvées, merci à tous pour votre générosité !



dondesang.efs.sante.fr

ÉTABLISSEMENT FRANÇAIS DU SANG - TACT ANNECY 10-2019

* Application "don de sang"



L'EFS AUVERGNE RHÔNE-ALPES

C'est aussi un laboratoire de biologie

Les laboratoires de l'EFS réalisent différents types d'analyses biologiques qui visent à **assurer la sécurité des produits** dans le cadre d'une transfusion mais également d'une greffe d'organe, de tissus ou de cellules.

En vérifiant la **compatibilité** entre les caractéristiques du receveur et celles des produits sanguins qui lui sont destinés, l'EFS dispose d'une expertise reconnue en **immunohématologie** et en **immunogénétique**.

Dans le cadre de suivi de grossesses complexes, les laboratoires de l'EFS réalisent également les analyses indispensables à la prévention des incompatibilités foëto-maternelles.

39 184 105 Examens IH (nb de B)
31 913 474 Examens LABM (nb de B)

775 000 Dons qualifiés QBD EST
(665 169 290 B)



POSITION D'AURA AU SEIN DE L'EFS

Prélèvement / Préparation / Contrôle qualité / Distribution / IH

QBD / Recherche / MTI

LBM / Soins / Tissus / Ingénierie Cellulaire / Activité non thérapeutique

	Valeur 2018	% EFS	Rang EFS
Sites de prélèvement	14	11,7%	4/13
Nombre de prélèvements EQST	437 985	14,1%	2/13
Cessions de CGR aux ES	269 121	11,5%	3/13
Echanges internes de CGR	49 616	13,5%	3/13
Production de CGR	318 737	13,6%	3/13
Chiffre d'affaires (en k€ hors interco)	108 355	12,4%	2/13
ETP	1 115	13,5%	3/13

MERCI DE VOTRE ATTENTION



Très belles rencontres TACT !!!