

GPEC



**La GPEC : Gestion Prévisionnelle des Emplois et
des Compétences
Rencontres TACT des 30/11/2017 et 1^{er}/12/2017**

SOMMAIRE



- I. LES PRINCIPES DE LA DÉMARCHE DE GPEC
- II. LES OBJECTIFS DE LA DÉMARCHE
- III. LES ÉTAPES DE DÉPLOIEMENT DE LA GPEC
- IV. LA CARTOGRAPHIE DES EMPLOIS
- V. LA FICHE EMPLOI
- VI. TECHNICIEN DE LABORATOIRE : UN EMPLOI-REPÈRE, DES EMPLOIS

I. LES PRINCIPES DE LA DÉMARCHE DE GPEC

1 Analyse de l'existant

Quels sont les emplois et les compétences de l'EFS ?

- ✓ Cartographie des emplois
- ✓ Fiches emplois
- ✓ Répertoire des compétences

2 Analyse des évolutions

Quels sont les projets de transformation en cours à l'EFS ?

- ✓ Facteurs d'évolution internes/externes
- ✓ Impact sur les compétences des emplois

3 Définition de la cible et des écarts

Quels sont les principaux emplois et compétences à développer ou à renforcer ?

- ✓ Emplois en émergence
- ✓ Emplois en transformation
- ✓ Emplois en déclin
- ✓ Emploi en tension

Quels besoins en effectifs ?

4 Définition d'un plan d'actions RH prioritaires

Quelles actions mettre en œuvre pour atteindre la cible ?

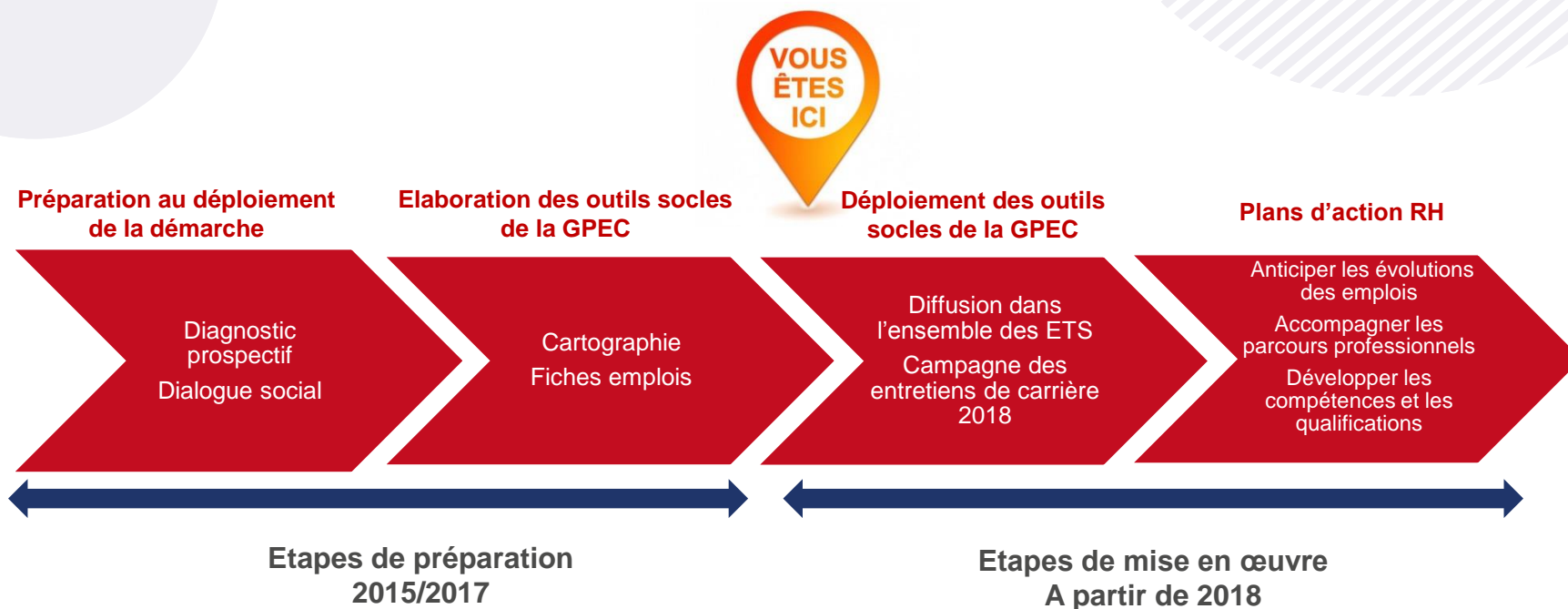
- ✓ Corriger ou anticiper les écarts en effectifs et en compétences
- ✓ Accompagner les parcours professionnels des salariés

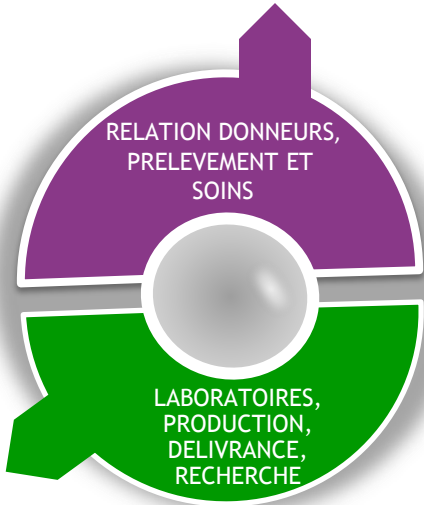
II. LES OBJECTIFS DE LA DÉMARCHE DE GPEC

Accompagner la mise en œuvre du projet d'établissement en disposant des ressources et des compétences adaptées aux enjeux stratégiques :

- ❑ Connaître les **effectifs** et les **compétences** actuelles
- ❑ **Anticiper les besoins** à 3 ans pour accompagner les transformations à venir : organisationnelles, réglementaires, économiques, technologiques...
- ❑ **Adapter les politiques RH** pour conduire les évolutions nécessaires et répondre aux enjeux de l'établissement : fidéliser, proposer des parcours, former, coacher, promouvoir la mobilité, etc.
- ❑ **Développer l'agilité** de l'établissement et de ses personnels

III. LES ÉTAPES DE DÉPLOIEMENT DE LA GPEC





MARKETING DONNEURS

- ❑ Analyste marketing
- ❑ Assistant marketing
- ❑ Chargé de marketing
- ❑ Développeur de territoire
- ❑ Responsable marketing
- ❑ Superviseur
- ❑ Téléopérateur

PRÉLÈVEMENT

- ❑ Chargé de collation donneurs
- ❑ Cadre de prélèvement
- ❑ Chargé d'accueil donneurs
- ❑ Infirmier de prélèvement
- ❑ Infirmier EPD
- ❑ Médecin de prélèvement
- ❑ Planificateur des équipes de prélèvement
- ❑ Planificateur des collectes
- ❑ Préleveur
- ❑ Responsable d'activité de prélèvement

SOINS

- ❑ Infirmier centre de santé
- ❑ Médecin centre de santé
- ❑ Responsable centre de santé

VIGILANCES

- ❑ Assistant vigilances
- ❑ Chargé de mission vigilances
- ❑ Coordinateur de vigilances

MÉTROLOGIE

- ❑ Responsable métrologie
- ❑ Technicien métrologie

CONTRÔLE QUALITÉ

- ❑ Cadre médico-technique contrôle qualité
- ❑ Responsable contrôle qualité
- ❑ Technicien contrôle qualité

QUALIFICATION BIOLOGIQUE DU DON

- ❑ Cadre médico-technique de laboratoire de QBD
- ❑ Employé de laboratoire de QBD
- ❑ Responsable d'activité de QBD
- ❑ Technicien de laboratoire de QBD

AUTRES ACTIVITÉS DE BIOLOGIE : HÉMOSTASE/ IMMUNOLOGIE/ONCO-HÉMATOLOGIE MOLÉCULAIRE

- ❑ Biologiste autres activités de biologie
- ❑ Cadre médico-technique autres activités de biologie
- ❑ Employé de laboratoire autres activités de biologie
- ❑ Responsable autres activités de biologie
- ❑ Technicien de laboratoire autres activités de biologie

PRODUCTION DE RÉACTIFS

- ❑ Aide de laboratoire de production de réactifs
- ❑ Cadre médico-technique de production de réactifs
- ❑ Responsable d'activité de production de réactifs
- ❑ Technicien de laboratoire de production de réactifs

PRÉPARATION DES PSL

- ❑ Cadre médico-technique de préparation des PSL
- ❑ Chef d'équipe de préparation des PSL
- ❑ Employé qualifié de préparation des PSL
- ❑ Régulateur des stocks de PSL
- ❑ Responsable de la régulation des stocks de PSL
- ❑ Responsable de l'activité de préparation des PSL
- ❑ Technicien de préparation des PSL

PRODUITS DE LABORATOIRE D'ENSEIGNEMENT ET DE RECHERCHE

- ❑ Responsable d'activité PLER
- ❑ Technicien de laboratoire de production PLER

MTI/THÉRAPIE CELLULAIRE/BANQUES DE TISSUS

- ❑ Cadre médico-technique des activités TC/BT
- ❑ Pharmacien délégué MTI
- ❑ Responsable de production MTI/TC/BT
- ❑ Responsable contrôle qualité MTI/TC/BT
- ❑ Responsable des activités TC/BT
- ❑ Technicien de laboratoire de Production MTI/TC/BT
- ❑ Technicien de laboratoire Contrôle qualité MTI/TC/BT

RECHERCHE

- ❑ Chargé de recherche
- ❑ Directeur de recherche
- ❑ Ingénieur de recherche
- ❑ Ingénieur d'études
- ❑ Technicien de laboratoire de recherche

IMMUNOGENETIQUE ET HISTOCOMPATIBILITÉ

- ❑ Biologiste Immunogénétique et histocompatibilité
- ❑ Cadre médico-technique de laboratoire Immunogénétique et histocompatibilité
- ❑ Chef d'équipe Immunogénétique et histocompatibilité
- ❑ Responsable d'activité Immunogénétique et histocompatibilité
- ❑ Technicien de laboratoire Immunogénétique et histocompatibilité

IH/DELIVRANCE/DISTRIBUTION

- ❑ Cadre médico-technique IH /DEL/DIS
- ❑ Chef d'équipe IH /DEL/DIS
- ❑ Employé de laboratoire IH /DEL/DIS
- ❑ Responsable d'activité IH /DEL/DIS
- ❑ Technicien de laboratoire IH /DEL/DIS

BIOTHÈQUE

- ❑ Employé de laboratoire Biothèque
- ❑ Responsable Biothèque
- ❑ Technicien de laboratoire Biothèque

CARTOGRAPHIE DES EMPLOIS

FILIERE SUPPORT

2 sous-filières
16 familles
64 emplois

FINANCES/COMPTABILITÉ

- Assistant comptable
- Assistant contrôle de gestion
- Assistant de facturation
- Comptable
- Contrôleur de gestion
- Responsable contrôle de gestion
- Responsable facturation
- Responsable services financiers

SYSTÈMES D'INFORMATION

- Architecte systèmes d'information
- Chef de projet informatique
- Gestionnaire de domaine applicatif
- Ingénieur exploitation
- Ingénieur de développement
- Responsable SI
- Technicien support
- Technicien exploitation et maintenance

BIOMÉDICAL

- Assistant biomédical
- Responsable biomédical
- Technicien de maintenance des équipements biomédicaux

BÂTIMENT/IMMOBILIER

- Agent d'entretien bâtiment/Immobilier
- Chef de projet bâtiment/immobilier
- Responsable bâtiment/Immobilier
- Technicien de maintenance bâtiment/immobilier

RESSOURCES HUMAINES

- Assistant ressources humaines
- Chargé de développement RH
- Chargé de qualité de vie au travail
- Chargé des relations sociales
- Contrôleur de gestion sociale
- Gestionnaire paie et administration du personnel
- Responsable paie et administration du personnel
- Responsable développement RH

JURIDIQUE

- Assistant juridique
- Juriste
- Responsable Juridique

LOGISTIQUE ET TRANSPORT

- Chauffeur
- Chauffeur de collecte
- Gestionnaire de parc automobile
- Responsable logistique
- Technicien logistique

STOCKS ET APPROVISIONNEMENTS

- Gestionnaire des stocks et approvisionnements
- Magasinier
- Responsable stocks et approvisionnements

RELATION CLIENTS

- Responsable relation clients
- Responsable marketing clients
- Responsable des partenariats et du développement

AUDIT/CONTRÔLE INTERNE

- Auditeur interne
- Contrôleur interne

ETUDES/PROJETS

- Assistant de projet
- Chargé d'études
- Chef de projet

COMMUNICATION

- Assistant de communication
- Chargé de communication

ASSISTANAT/SECRETARIAT

- Agent d'accueil/Standardiste
- Assistant de direction
- Secrétaire support ou médico-technique

ACHATS

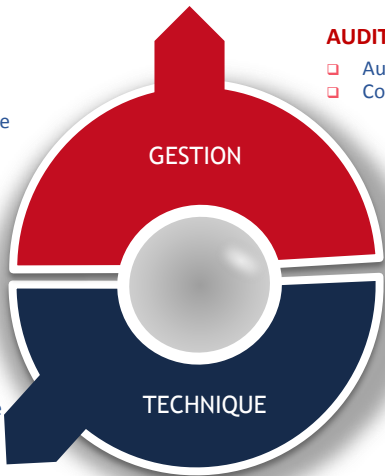
- Acheteur
- Assistant achats
- Responsable achats

HSE

- Assistant HSE
- Chargé HSE
- Responsable HSE

MANAGEMENT DES RQUES ET DE LA QUALITÉ

- Assistant management des risques et de la qualité
- Chargé management des risques et de la qualité
- Responsable management des risques et de la qualité



IV. LA CARTOGRAPHIE DES EMPLOIS

Les enjeux pour les personnels

Disposer d'une organisation de l'emploi simple et claire permettant de se projeter plus facilement en termes d'évolution professionnelle

Faciliter les évolutions professionnelles d'un emploi à un autre, d'une filière à l'autre

Identifier facilement les compétences et qualifications détenues et transférables sur des fonctions proches de celles exercées

Avoir une **meilleure visibilité** de la diversité **des évolutions professionnelles possibles**

Les enjeux pour l'EFS

Construire un cadre de référence commun permettant de déployer une GPEC dans l'ensemble de l'établissement

Réaliser des **réflexions sur l'évolution des emplois** à partir du même cadre de référence

Développer une plus grande variété de **parcours professionnels**, en particulier entre familles professionnelles

Développer les compétences et qualifications en réponse aux attentes des salariés et des besoins de l'EFS

V. LA FICHE EMPLOI

Nomenclature

Indique la filière, sous-filière et la famille de l'emploi.

Indique également si l'emploi comprend du management et le type de management, et s'il s'agit d'un emploi réglementé.

Finalité de l'emploi

Décrit la finalité, la mission générale de cet emploi.

Intitulé de l'emploi

C'est l'intitulé qui apparaît sur la cartographie des emplois.

Assistant biomédical

Filière	Sous Filière	Famille	Code emploi
Support	Technique	Biomédical	A compléter par la DSD RH
Management	Emploi réglementé	Date de mise à jour	
Non	Non	20/07/2017	

FINALITE DE L'EMPLOI

L'Assistant biomédical réalise les saisies relatives aux activités de maintenance biomédicale (transfert d'équipement, mise à jour des contrats, mise à jour des plans...) et assure l'interface avec les différents services (achats, immobilier, services financiers). Il assure la mise à jour et la complétude de la base de données de gestion de maintenance assistée par ordinateur (GMAO).

ACTIVITES

- Prendre en charge la mise à jour des informations relatives à la fiche équipement
- Garantir la pertinence et la véridité des données relatives aux activités de maintenance (transfert d'équipement, mise à jour des contrats, mise à jour des plans, suivi des mises au rebut...)
- Paramétrer les plans de maintenance
- Assurer la gestion documentaire liée aux avis de maintenance interne
- Assurer l'extraction des éléments nécessaires à l'élaboration des indicateurs ou autres applications
- Extraire les indicateurs de pléage de l'actuel
- Apporter une aide à l'utilisation du portail web GMAO, dans le cadre de la hotline
- Assurer les formations GMAO auprès des collaborateurs
- Assurer l'interface avec le service Achat pour le paramétrage des contrats de maintenance
- Participer à l'inventaire des immobilisations (équipements Biomédecinaux)

PREREQUIS REGLEMENTAIRES

- Non concerné

ETABLISSEMENT FRANÇAIS DU SANG - A BRISTANT BIOMEDICAL - 20/07/2017 12:09

efs.sante.fr

1/2

Compétences clés

Ce tableau répertorie les savoirs (connaissances), savoir-faire (compétences techniques) et savoir-être (compétences comportementales) essentiels à l'emploi

COMPETENCES CLES

Savoir	Savoir Faire	Savoir Etre
Connaître le rôle, les missions, et l'organisation de l'EFS	Savoir utiliser les outils bureautiques	Savoir faire preuve de rigueur
Connaître les référentiels normatifs et réglementaires inhérents de maintenance biomédicale	Savoir utiliser les logiciels spécifiques à l'activité (GMAO)	Savoir faire preuve d'autonomie
Connaître les différents types d'équipements biomédicaux	Savoir transmettre les informations (formation des nouveaux arrivants à l'outil)	Etre méthodique
Connaître la GMAO (gestion de la maintenance assistée par ordinateur)		Savoir travailler en équipe
Connaître le référentiel qualité		Etre organisé
		Savoir adapter son discours aux partenaires externes

Emplois ayant une proximité de compétences

Répertorie la liste des emplois de la cartographie ayant un socle commun de compétences (savoir et savoir-faire). Ce travail est en cours de construction. Les emplois seront listés une fois le répertoire des compétences finalisé.

EMPLOIS AYANT UNE PROXIMITE DE COMPETENCES

En cours de définition

TENDANCES D'EVOLUTION DE L'EMPLOI

Facteurs clés d'évolution à moyen terme (3-5 ans)	Impacts sur les compétences de l'emploi
Démocratisation des documents et des signatures des rapports (intervention, qualification...)	L'assistant biomédical sera amené à réaliser les pré-analyses
Gestion informatisée généralisée de l'ensemble du parc y compris sa maintenance	Interfaces renforcées avec personnels médico-techniques et référents matériel ainsi que support (contractuels, achats...)
Regroupement d'ETS	Voluntarisme et parc de machines plus importants

ETABLISSEMENT FRANÇAIS DU SANG - 20/07/2017 12:09

efs.sante.fr

2/2

Prérequis réglementaires

Indique si l'accès et/ou la tenue de cet emploi sont soumis à des prérequis réglementaires. Cette rubrique concerne essentiellement les emplois de la filière médico-technique.

Tendances d'évolution de l'emploi

Liste les facteurs internes et externes pouvant faire évoluer dans les années à venir les activités et les compétences liés à cet emploi.

VI. TECHNICIEN DE LABORATOIRE : UN EMPLOI-REPÈRE, DES EMPLOIS

Technicien de laboratoire

Technicien de laboratoire de QBD

Technicien de laboratoire de production MTI/TC/BT

Technicien de laboratoire IH/DD

Technicien de laboratoire de Biothèque

Technicien de laboratoire contrôle qualité MTI/TC/BT

Technicien de laboratoire HLA

Technicien de laboratoire de préparation des PSL

Technicien de laboratoire de recherche

Technicien de laboratoire autres activités de biologie
(hémostase, immunologie, oncohématologie moléculaire)

Technicien de laboratoire de production de réactifs

Technicien de laboratoire de production PLER

- Identifier et valoriser des compétences clés
- Identifier des enjeux RH en lien avec les enjeux stratégiques de l'établissement et construire des solutions ciblées
- Définir des parcours d'accompagnement (formations...)
- Construire des parcours d'évolution professionnelle

GPEC



La GPEC : Gestion Prévisionnelle des Emplois et des Compétences

Rencontres TACT des 30/11/2017 et 1^{er}/12/2017