



Etablissement Français du Sang Pays de la Loire

LE LIEN ENTRE LA GÉNÉROSITÉ DES DONNEURS DE SANG ET LES BESOINS DES MALADES



Lutte contre les TMS et ergonomie au service de Préparation des PSL de Nantes

Emmanuel RIVERY

Coordonnateur du service de Préparation des PSL de Nantes

Rencontres TACT Angers - Vendredi 6 Novembre 2015





L'objectif de cette présentation et de cette démarche est d'être proche des équipes et du terrain !

Rappel du contexte :

- ↪ 28 personnes travaillent au sein du service
- ↪ Travail contraint par les coûts, les délais, la qualité et la sécurité
- ↪ Traitement dans les 24H des produits
- ↪ Libérations des MCP et CPA dans la journée
- ↪ Stock de CGR le plus disponible
- ↪ Etapes multiples demandant un savoir faire élevé
- ↪ Adaptation journalière aux fluctuations de l'activité
- ↪ 178000 dons traités/an
- ↪ Progression d'environ 3% / an de l'activité depuis 2007



Le manque de réflexion sur l'environnement de travail :



- ↪ **Impact sur les AES/AT/TMS : 8 en 2007**
- ↪ **Impact sur la qualité des produits : 3500 produits détruits en 2012**
- ↪ **Impact sur l'efficacité : env 29 ETP en 2007**
- ↪ **Impact sur la disponibilité des produits pour les patients :**
 - **Jusqu'à 8 jours de CGR en stock en 2007**
 - **Jusqu'à 25 jours de plasma en stock en 2007**
 - **Jusqu'à 2 jours de CP en stock en 2007**

Un engagement fort de l'équipe encadrante



Inscrit dans la politique QSE de la Région

1/ Démarche d'Amélioration continue :

- ↪ A partir de Nov 2011 jusqu'à Avril 2015
- ↪ Deux apprentis en Supply Chain Management
- ↪ Réfléchir ensemble sur :

- les étapes sans valeurs ajoutées
- les manutentions inutiles
- les mouvements répétitifs inutiles
- les déplacements inutiles
- les stocks inutiles



IMPLIQUER NOTRE EQUIPE :

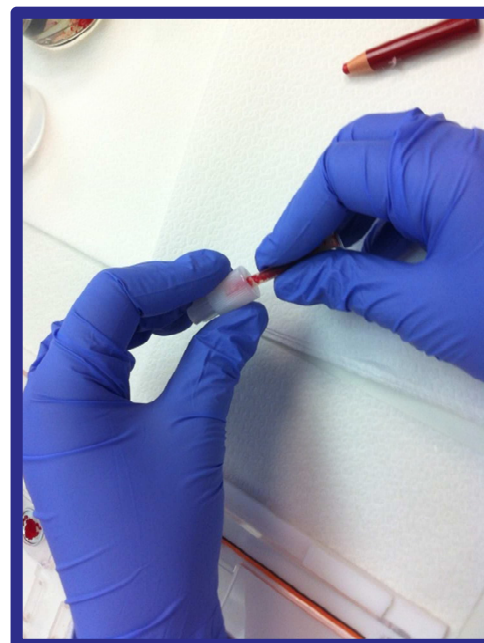
- ✓ Sondages
- ✓ Essais
- ✓ Groupe d'Amélioration Continue

2/ Démarche d'Ergonomie pure :

- ↪ Action cabinet d'ergonomie (2 semaines de 2007 à 2009)
- ↪ Une apprentie en ergonomie sur 11 mois sur 2014/2015
- ↪ Remettre en cause les habitudes
- ↪ Réfléchir ensemble sur :
 - les postures générales
 - les moyens matériels
 - les besoins individuels

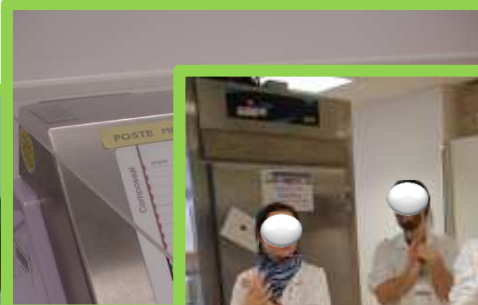
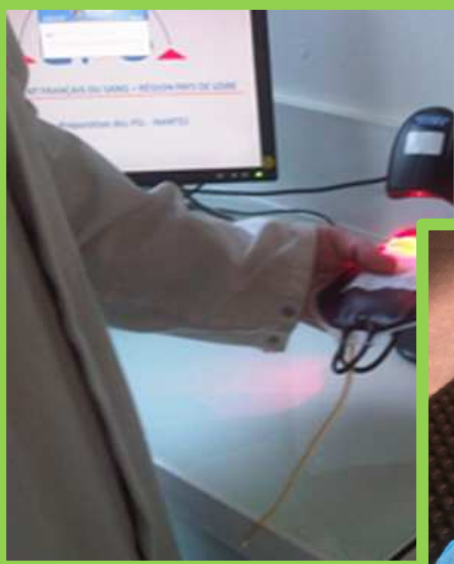


Exemples d'actions écartées





Exemples d'actions appliquées





Exemples d'actions en cours

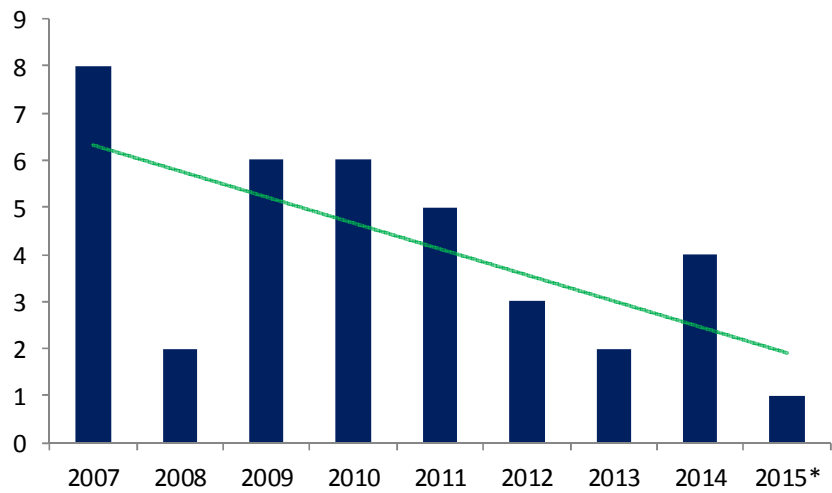




Résultats :

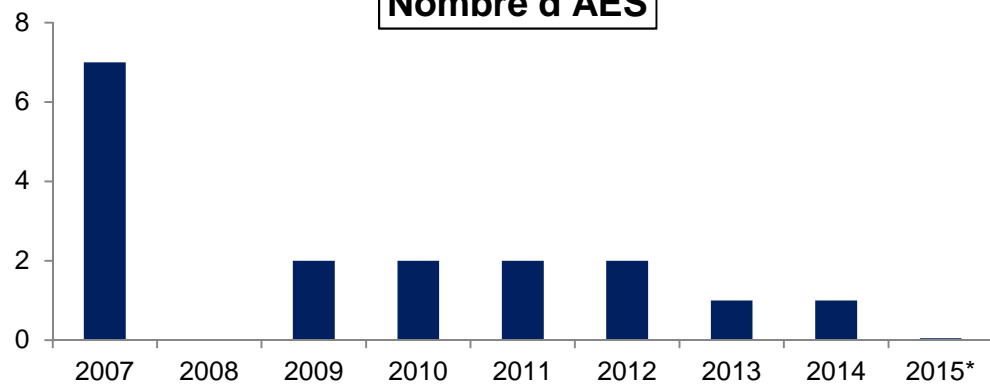
**Nombre AES/AT/TMS
(hors accident de trajet)**

↪ Impact sur les AES/AT/TMS :



↪ Impact sur les AES :

Nombre d'AES

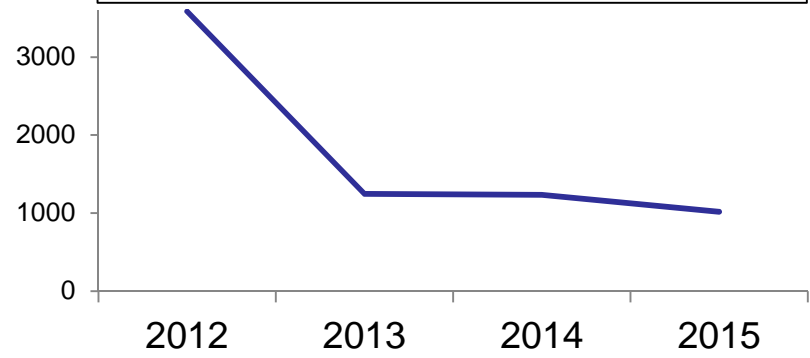




Résultats :

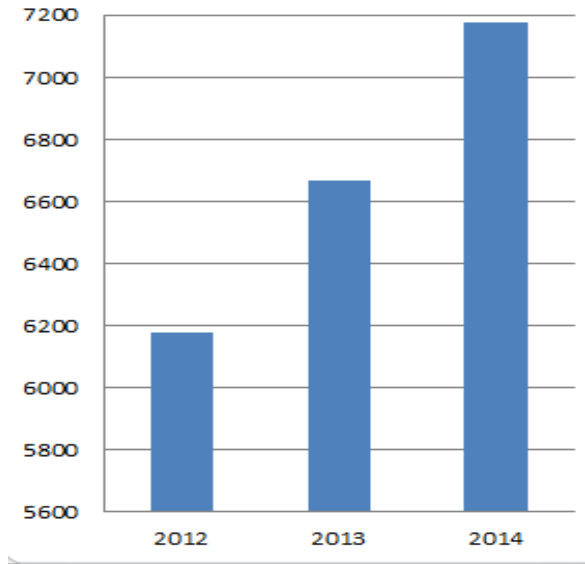
↪ Impact sur la qualité des produits :

Destructions de 2010 à 2015* (*à juillet)



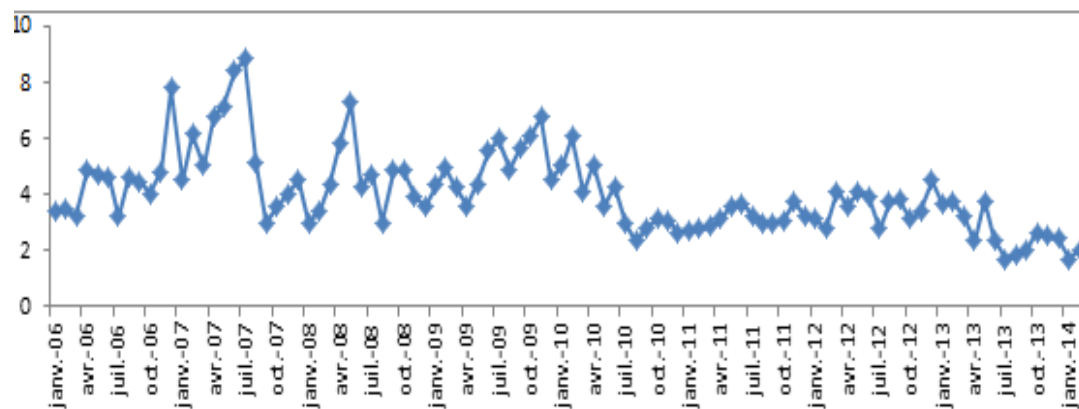
↪ Impact sur l'efficacité :

Efficiency : Nbr de Poches/ETP



↪ Impact sur la disponibilité de produits :

TEMPS DE PASSAGE DES CGR en jour depuis 2006 :

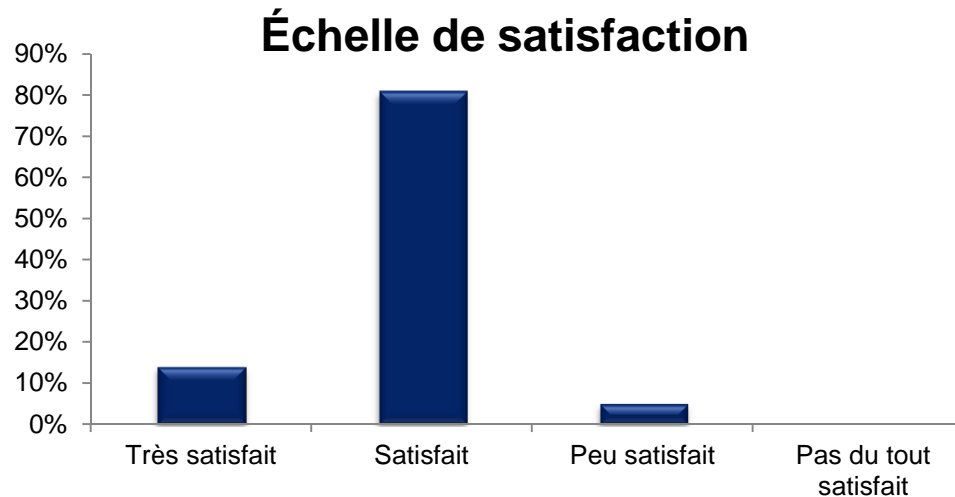


↪ Plus de 130 actions menées de 2007 à 2014

- 1^{er} Book

↪ Depuis 2015 : Plus de 35 actions.....

↪ 95% de l'équipe est satisfaite/très satisfaite des actions menées.



↪ Porter attention à nos équipes mais aussi.....

↪ Aux intervenants extérieurs :

- Chariot commun avec le magasin pour les magasiniers
- Rangement des repose pieds pour les équipes d'entretien
- Chariot commun avec les équipes gérant les DASRI





Remerciements - Questions

Ca n'est pas parfait mais nous avons essayé, nous continuons et nous continuerons !

Merci à l'équipe Préparation de son engagement !

Regardez autour de vous et dites-vous :

Que puis-je proposer pour améliorer mon environnement de travail !

Merci de votre attention !
