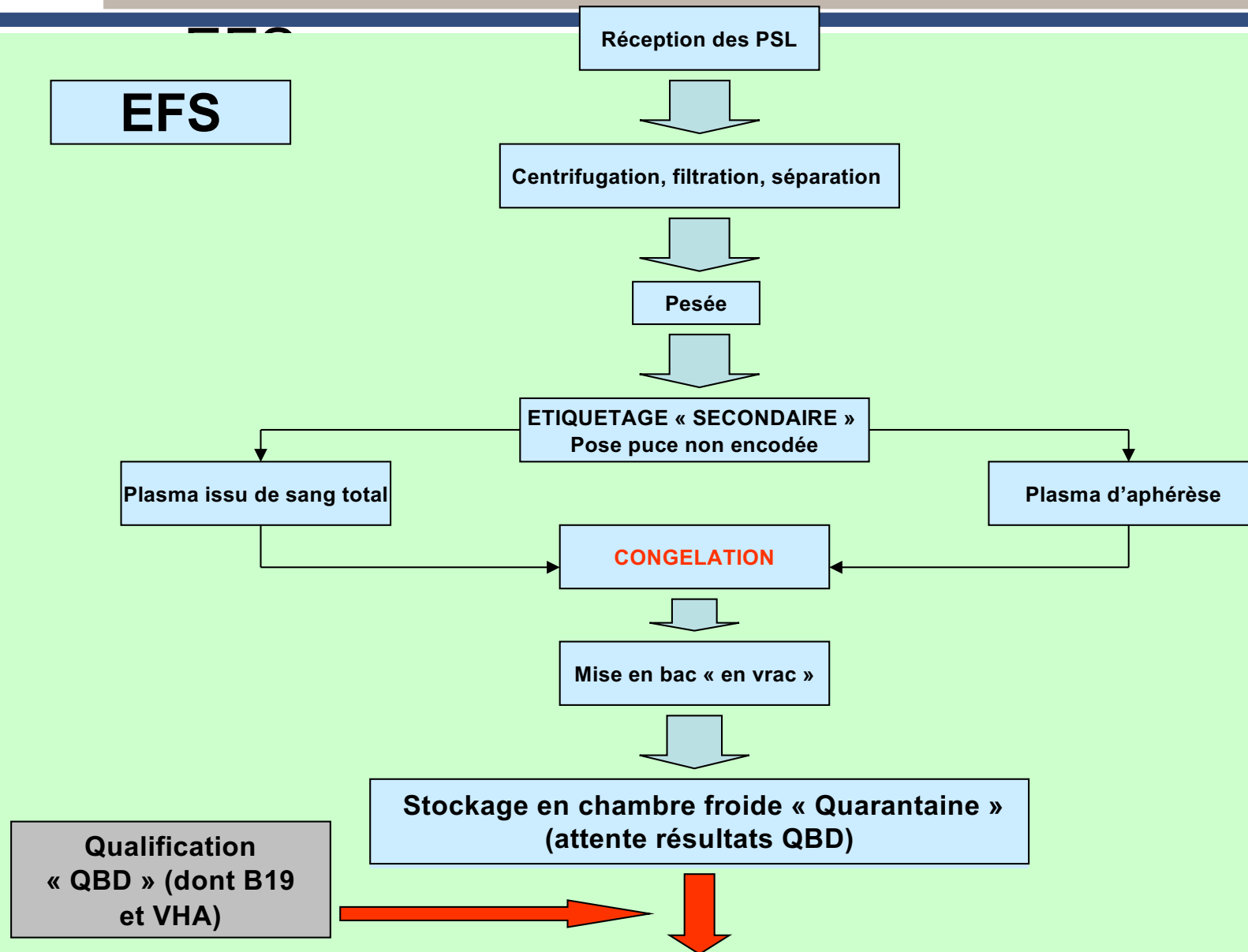
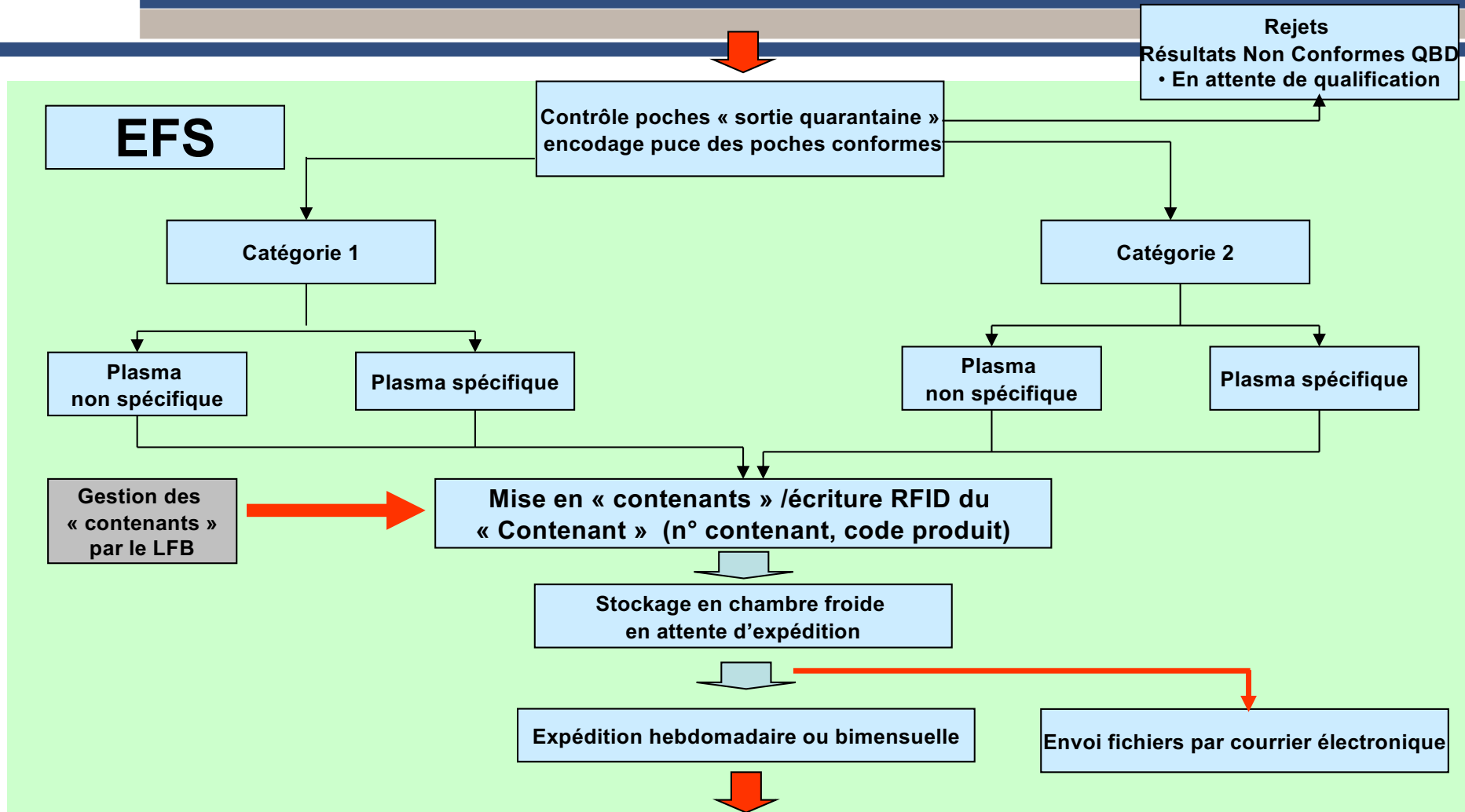


**Mise en place d'un outil de traçabilité
et de gestion automatique
des PPFD en provenance des EFS
à destination du LFB
- Description du Processus -**

EFS





Fichier web
Fichier papier

SI LFB

Informatique EFS

Réception des PPF, par centre expéditeur

LFB

Déchargement des «contenants»
en salle de tri (+ 4°C)

Passage en tunnel de lecture RFID (via convoyeur) des PPF en « contenants ».
=> saisie automatique « en masse », des données poches
=> enregistrement informatique des PPF « au fil de l'eau »

Réconciliation unitaires par
rapport au fichier EFS

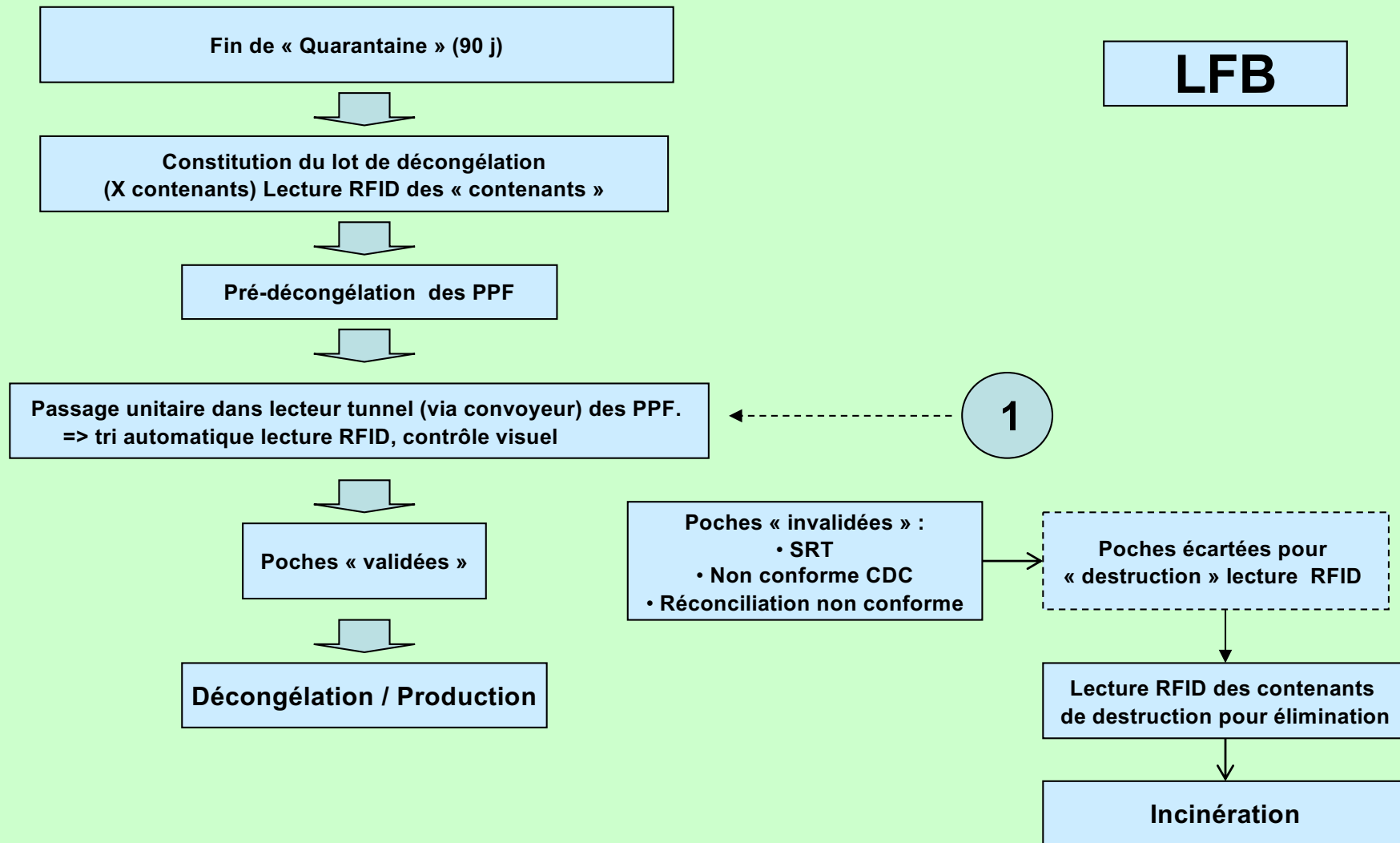
Identification des écarts fichier/lecture

Constitution de « supers contenants » de stockage multi-EFS
Identification / écriture RFID

Entrée en chambre froide
Stockage en « Quarantaine » (90 j)

1

LFB



La mise en place d'un étiquetage RFID sur les poches de plasma à destination du LFB permet de rationaliser le processus global de production et d'approvisionnement du plasma matière première au profit de l'intérêt général.

Objectif de développer cette technologie pour :

- Réduire les manipulations répétées des poches (risque qualité et risque TMS)**
- Réduire les interventions en zone de stockage en froid**

Principe de la RFID

