



**Donnons
au sang**
*Le pouvoir
de soigner*

LA DÉLIVRANCE (ET IHE) SUR LE SITE D'ARLES

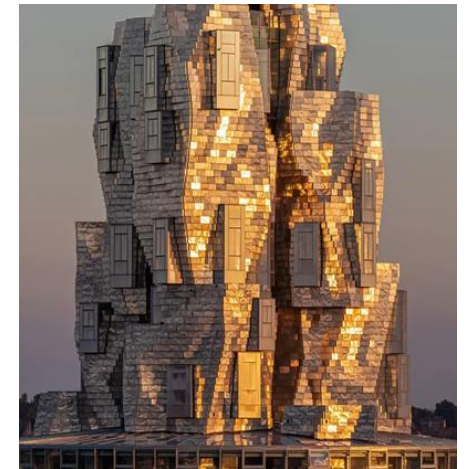
Ou la vie quotidienne d'un "petit" site



CONTEXTE TERRITORIAL



- ARLES : commune la plus étendue de France métropolitaine (7 fois Paris, 3 fois Marseille, 14 fois Lyon et 16 fois Bordeaux)
- Bassin de population de 200 000 habitants
- Commune en plein essor du fait de son patrimoine historique exceptionnel et de son orientation culturelle indéniable
- Site installé sur le site du Centre hospitalier d'Arles (CHA)



CONTEXTE TERRITORIAL

1. Projet de rapprochement Public-Privé avec regroupement de la totalité de l'offre de soins du Pays d'Arles sur le site de Fourchon :

Pour le CHA :

- Doublement du capacitaire de chirurgie ambulatoire (15)
- Doublement du capacitaire du service de réanimation (1)
- Rénovation complète du Bloc Opératoire (10 salles)

pour y accueillir

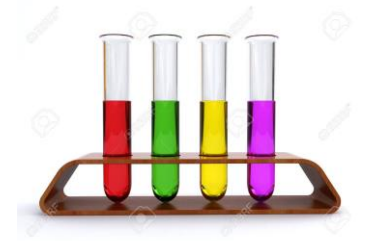
Le GCS « Clinique Jeanne d'Arc » et ses activités chirurgicales ambulatoires, en hospitalisation classique et consultations

2. Présence de 2 centres Diaverum (Dialyse) : sur site et sur Tarascon

3. Maternité de niveau 1 avec projet de passage au 2 d'ici la fin du PRS



ACTIVITE DU SITE D'ARLES



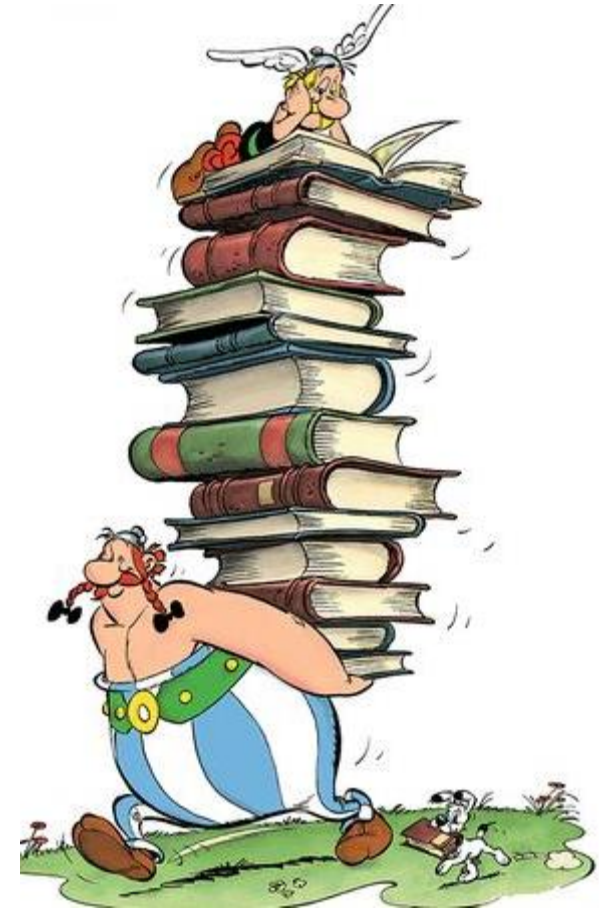
- Délivrance : 3299 prescriptions soit
 - 3074 CGR (-4%) – 83 CP (+14%) – 137 PFC (stable)
 - 1 DUVI comportant 3 CGR Onég et 3 PFC AB situé au Bloc Maternité uniquement accessible au BM & Service des Urgences-SMUR
 - Stock moyen de PSL = 50 CGR (6j) + 2CP + 20 PFC
- IHE : 8961 prescriptions soit 572 000 B (<-1%) dont
 - 4 942 Gr & Phéno
 - 5 281 DRAI – 129 IDRAI – 236 EDCL – 382 EDA
- 2 navettes quotidiennes pour l'approvisionnement en PSL et le transfert des difficultés IHE sur le laboratoire de référence de MRS Baille (72 BTPE2) et des Kleihauer sur Avignon (202)

FONCTIONNEMENT DU SITE D'ARLES

- Ouverture de 8h à 20h du lundi au vendredi
- Equipe constituée de 5 techniciens : 3 à temps plein dont 1 CMT et 2 à 60% (dont 1 MAD en cumul emploi-retraite)
- 1 BRS à mi-temps (MAD)
- Permanence de l'activité assurée par un système d'astreinte des techniciens (nuits, fériés et week-end)
- Participation du BRS aux astreintes locales (en binôme avec le site d'Avignon) et régionales
- Participation d'une technicienne à l'activité de la MDD (0,2ETP)

AVANTAGES : Généraux

- Co-traitance des difficultés IHE par site régional Marseille et des Kleihauer par site d'Avignon
- Logistiques (EFS PACC et CHA) – Transports
- Services support
- Management des Risques et de la Qualité
- Accréditation COFRAC
- Maillage territorial (Santé Publique)

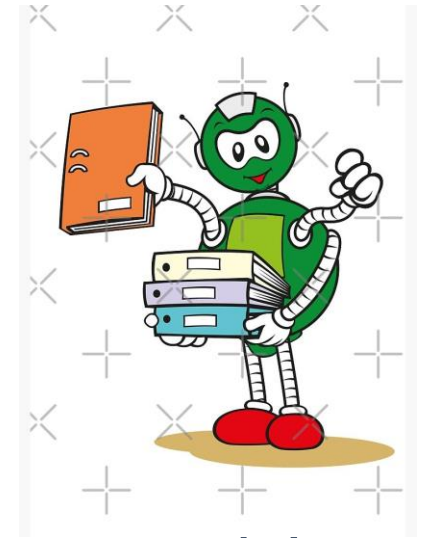


AVANTAGES : Liens



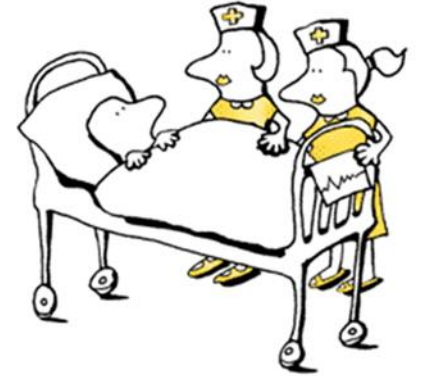
- Lien IHE – DEL structurel exclusif
- Liens resserrés avec les ES → traitement rapide des éventuelles difficultés d'interface
- Conditions de prélèvement de l'EFS incluses dans le support numérique récemment développé par le laboratoire central du CHA
- Accords de régulation des prescriptions IHE et PSL négociés et enregistrés lors des CSTH des ES → évolutivité et adaptabilité rapide
- Participation active aux CSTH et à la mise en œuvre des actions d'amélioration de la qualité en rapport avec les NC, l'évolution des pratiques...

AVANTAGES : Participation



- Participation à l'élaboration des procédures et modes opératoires liés à la transfusion des PSL des ES
- Participation à l'élaboration et à la révision de la cartographie et de l'analyse des risques du processus transfusionnel du CHA
- Participation à la formation continue au sein des ES (DUVI du CHA, Journées des Vigilances du CHA, IFSI...)

AVANTAGES : Sécurisation

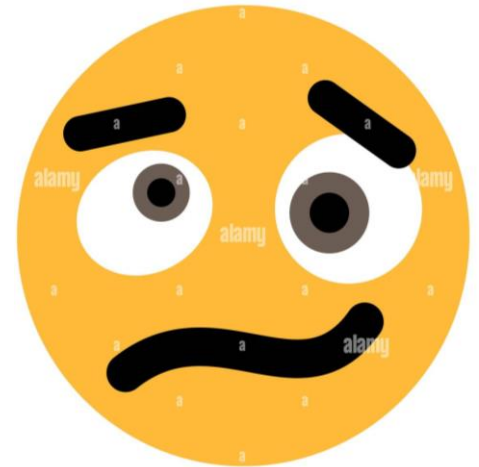


Sécurisation des activités de soins à risque transfusionnel du CHA :

- HDJ médicale et oncologique
- Maternité
- Réanimation et soins critiques
- Chirurgies orthopédique, carcinologiques (digestive et urologique)

INCONVENIENTS

- Déficit d'image
- Fragilité en terme de RH



EN CONCLUSION ...

" Quand le grand aide le petit, tous les deux sont sauvés "

(Esopé – VI^e siècle av JC)

"Il ne faut qu'une petite voie d'eau pour submerger un grand navire"

(Benjamin Franklin -1734)

